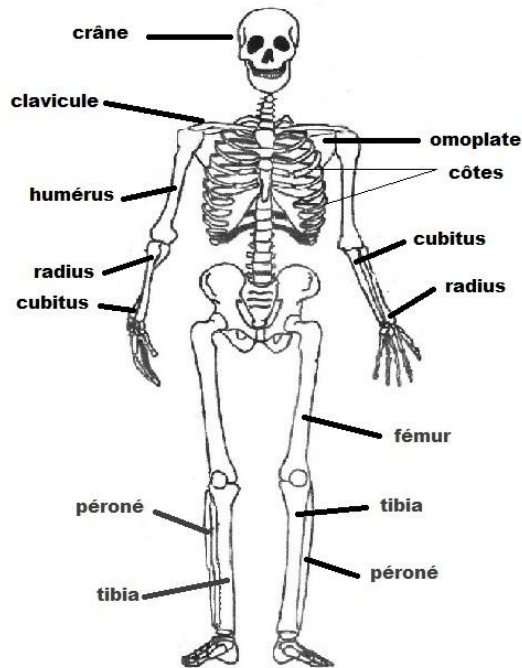
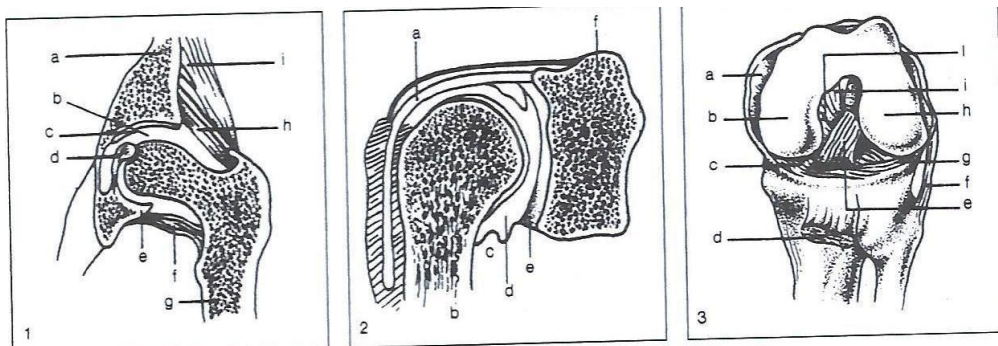


LE SQUELETTE

I- Généralité :



1- Articulations :



a- Articulation de la hanche : (caxofémorale) a. os iliaque ; b. coussin fibreux ; c. cartilage articulaire ; d. ligament rond ; e. coussin fibreux ; f. capsule articulaire ; g. fémur ; h. capsule articulaire et ligament ; i. petit fessier.

b- Articulation scapulo-humérale : a. tendon du biceps ; b. humérus ; c. capsule ; d. cavité articulaire ; e. coussin glénoïde. f. épaule.

c- Articulation du genou : a. capsule articulaire ; b. condyle interne; c. ménisque interne; d. tendon de la rotule; e. ligament croisé antérieur ; f. ligament latéral externe ; g. ménisque interne ; h. condyle externe ; i. ligament ménisco-fémoral ; j. ligament croisé postérieur.

II- Le Squelette du tronc :

Le squelette du tronc se compose :

- de la colonne vertébrale située à l'arrière. C'est une tige osseuse d'environ 75 cm de long chez l'adulte. Elle forme la pièce maîtresse du squelette et se compose de 33 vertèbres se répartissant en :

- 7 vertèbres cervicales formant la courbure cervicale ;
- 12 vertèbres dorsales formant la courbure convexe du dos ;
- 5 vertèbres lombaires situées dans la région des reins ;
- 5 vertèbres sacrées soudées en un seul os, le sacrum ;
- 4 vertèbres coccygiennes atrophiées formant un petit os triangulaire, le coccyx.

- de douze paires de côtes latérales ; le sternum en avant.

Ces deux dernières parties occupent la région supérieure du tronc ou thorax et forment avec les douze vertèbres dorsales la cage thoracique.

Les côtes sont des os plats courbés en arcs, articulés en arrière sur les vertèbres dorsales et se rattachant en avant sur le sternum. Il existe douze paires de côtes réparties en 7 paires de vraies côtes, 3 paires de fausses côtes et 2 paires de côtes flottantes.

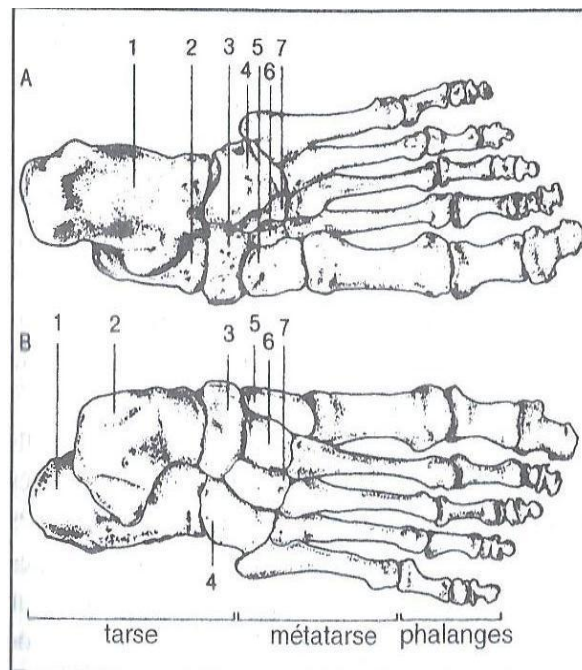
III- Le Squelette des membres :

Comme chez tous les vertébrés terrestres, les membres sont formés de pièces ou segments mobiles les uns sur les autres à savoir :

- le bras, l'avant-bras et la main pour le membre supérieur ;
- la cuisse, la jambe et le pied pour le membre inférieur.

Tout membre est rattaché au tronc par une ceinture.

Le membre supérieur est l'organe de la préhension, et le membre inférieur est l'organe de support et de locomotion.



Le squelette du pied humain.

A. Face plantaire. **B.** Face dorsale. 1. Calcaneum ; 2. Astragale ; 3. Scaphoïde ; 4. Cuboïde ; 5. Os Cunéiformes.