

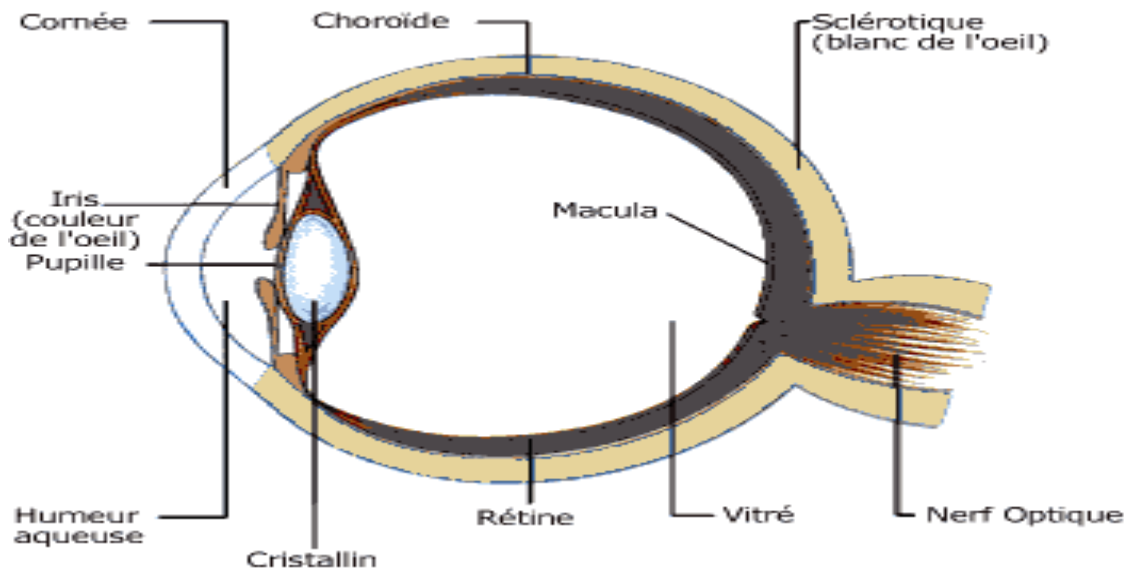
# LA RETINE

## I- Généralité :

**Membrane sensorielle visuelle** du **globe oculaire** des **vertébrés** et des **mollusques**. D'origine nerveuse, la rétine tapisse la plus grande partie de la face interne du globe oculaire.

On peut diviser la rétine en **deux grandes parties** : l'une revêt la surface interne de l'**iris** et du **corps ciliaire**, jusqu'à une ligne légèrement **dentelée**, et est **aveugle** ; l'autre plus étendue, revêt toute la **choroïde** et représente la partie **optique**.

La rétine proprement dite est formée de **deux couches** cellulaires, l'une, externe, près de la **lame basale** de la choroïde constituée d'un **épithélium**, et l'autre, interne, constituée de plusieurs couches cellulaires. Cette dernière est formée d'une couche de **cellules visuelles**, en forme de **cônes** et de **bâtonnets**, dont les parties sensibles à la **lumière** sont tournées vers l'extérieur, et d'une couche de cellules **bipolaires** reliant entre elles les cellules visuelles et les cellules de la **troisième couche** ; ces dernières sont **multipolaires** et leurs **fibres** convergent dans la **pupille** pour constituer le **nerf optique** (la **papille optique** par où passent les **vaisseaux sanguins** est une zone aveugle parce que dépourvue de cellules visuelles).



Les cellules visuelles sont constituées d'une partie externe en forme de cônes et de bâtonnets, et d'une partie interne, fine, contenant le noyau.

Les cônes servent à la **vision de discrimination** comme dans la **macula** (ou **tâche jaune**), zone correspondant au point focal de l'**appareil dioptrique** de l'œil ; les bâtonnets sont sensibles à l'**intensité** lumineuse la plus basse.

La distribution de ces cellules varie selon les animaux : chez les **animaux nocturnes**, il y a une prédominance des bâtonnets qui augmentent la vision nocturne ; chez les **diurnes**, les cônes sont majoritaires.

Les cônes et les bâtonnets contiennent des **pigments** capables d'absorber la lumière. Le pigment visuel des bâtonnets est la **rhodopsine**, celui des cônes est l'**opsine**, et diffère de la première en raison de sa **composition protéique**.

L'absorption de la lumière par ces pigments commande l'**excitation** des cellules visuelles d'où partent les **influx nerveux** qui sont ensuite transmis par le nerf optique et les **voies optiques** aux **centres corticaux** de la vision.