

# L'ARAIGNEE

## I- Généralité :

### 1- Généralité :

Nom générique des **arthropodes** ayant le corps séparé en **céphalothorax (prosoma)**, appartenant à l'ordre des **aranéides**, répandus dans toutes les régions du monde.

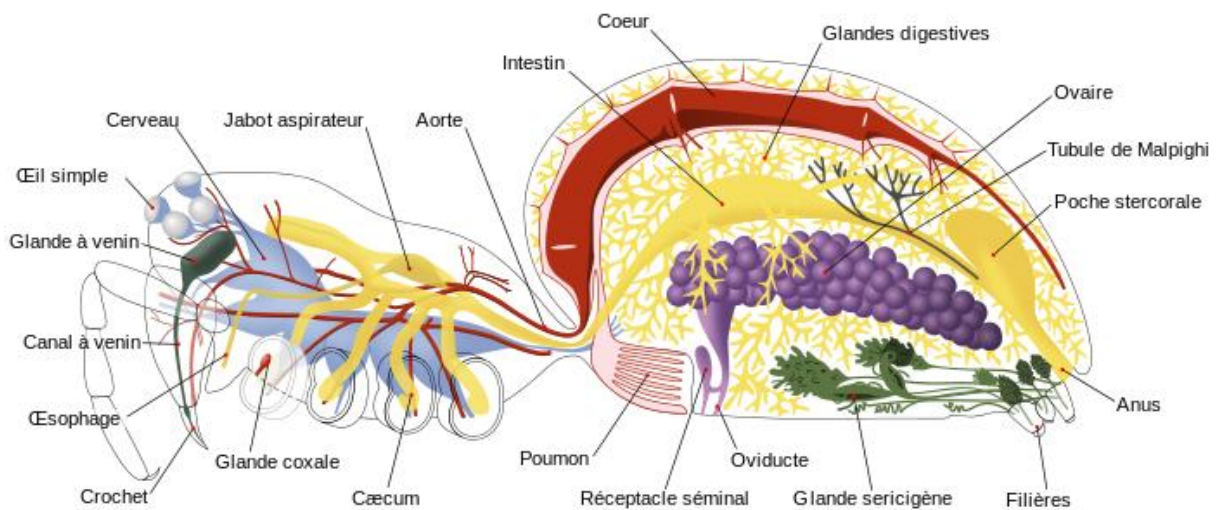
### 2- Anatomie :

Le corps, dont les dimensions peuvent varier de **1 mm à 9 cm**, est partagé nettement en **deux sections** : (**céphalothorax** et **opisthosome**), reliées entre elles par un **pédoncule** plus ou moins voyant.

Les **chélicères**, formées uniquement de **deux articles** et se terminant par un **crochet** servant à saisir, sont reliées à des **glandes vénénières**.

Les **pattes** (les araignées en ont **4 paires**) sont constituées par **sept éléments** et sont parfois recouvertes de **spicules** ou de **soie**.

En avant de l'**anus** s'ouvrent les **filières**, d'où s'échappent les fils soyeux élaborés par les **glandes séricigènes**.



### 3- Mode de vie et reproduction :

Les araignées sont **prédatrices** et **carnassières**, elles se partagent en **nomades** et **sédentaires**.

Les nomades immobilisent leur proie avec des fils de soie, les araignées sédentaires sont des **tisserandes** très expertes.

Toutes les toiles peuvent être ramenées à **deux modèles fondamentaux** : les **toiles régulières** ayant un encadrement **triangulaire** ou **quadrangulaire**, avec des rayons en **diagonale** auxquels l'araignée fixe la **spirale adhésive**, et les toiles irrégulières, à **structure** plus simple et improvisée.

Dans tous les cas, l'araignée est constamment reliée à son **piège** par un fil de soie qui lui transmet la moindre vibration.

Généralement craintes, les araignées tiennent un rôle **écologique** non négligeable en détruisant de nombreux insectes nuisibles à l'agriculture.

Les seules araignées dangereuses pour l'homme sont celles que l'on nomme « **araignées venimeuses** » (genres **Latrodectus**, **Lycosa** et **Loxosceles**), dont les morsures peuvent provoquer des **évanouissements**, des **ulcères** et des **plaies**, et même, chez des sujets en mauvaise condition physique ou malades, la **mort**.