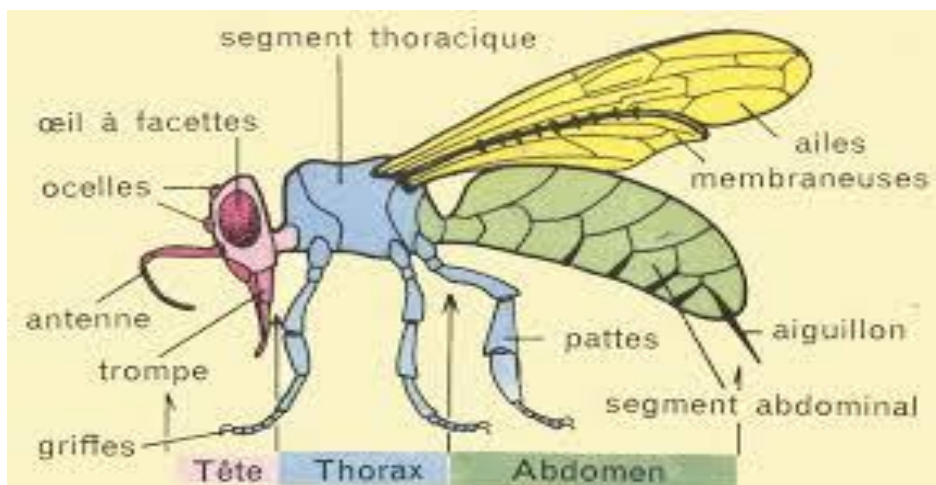


L'ABEILLE

I- Généralité :

Nom commun des insectes **hyménoptères aculéates** de la superfamille des **apoïdes**. **Trente à soixante-dix mille** abeilles vivent en société dans une **ruche**.



(Croquis d'une abeille)

1- Le Corps :

Le corps de l'abeille comprend **trois** parties :

a- Le Tête :

Elle porte **deux** gros yeux composés, **deux** antennes coudées, une trompe qui entoure et protège une langue très longue qui sert à prélever (lécher le nectar) au fond des plantes.

b- Le Thorax :

Il porte : **trois** paires de pattes (la troisième paire de pattes, plus longues, porte des **soies** raides, **deux** paires d'ailes qui assurent le vol.

c- L'abdomen :

Il est formé d'anneaux et se termine par un aiguillon dont la piqûre est douloureuse.

Il lui sert de défense.

2- Mode de vie :

Les abeilles se nourrissent du **pollen** des fleurs et portent des pièces buccales du type lécheur-suceur ; elles sont solitaires pour la plupart, et certaines espèces parasites déposent leurs œufs dans le nid d'autres abeilles.

Le **nectar** sert à faire le **miel**. La **cire**, qui sert à faire les loges pour les œufs et les **alvéoles**, sort des glandes de l'abdomen de l'abeille.

3- Classification des abeilles :

Les apoïdes rassemblent les « **abeilles primitives** » (**collétidés, andrénidés, halictidés**) et les « **abeilles supérieures** » (**mélittidés, mégachilidés, apidés**) ; les secondes se différencient des premières par une **langue allongée**, des **palpes labiaux** aux articles différenciés et un **comportement** plus élaboré.

4- Organisation sociale des abeilles :

Les « **apidés supérieurs** » (insectes sociaux et producteurs de **cire**) regroupent les **mélipones**, les **bourdons** et les **abeilles** ; ils vivent en société **polymorphes** comportant trois **castes** : les **reines** (femelles fécondes), les **mâles** (faux bourdons) et les **ouvrières** (femelles stériles) dont le rôle varie en fonction de l'âge : d'abord nourrice et bâtisseuse, l'ouvrière est ensuite chargée de la défense du nid et enfin de la récolte du pollen (**butineuse**) ; la distribution du travail peut cependant être bouleversée en cas de nécessité.

5- Utilité des abeilles :

Depuis plus de **huit-mille ans**, l'homme exploite les abeilles sociales (**apiculture**), grandes pourvoyeuses de **miel**, substance sucrée obtenue à partir du nectar récolté dans les fleurs, qui, ingérée et soumise à l'action d'**enzymes** spécifiques, est enfin régurgitée dans une cellule fermée pour achever sa transformation.

L'absorption du miel permet aux abeilles de produire de la cire (sécrétée par les **glandes cirières**), matériau de construction de leur nid.

QUESTIONS :

- 1- Cite les caractères qui font de l'abeille un insecte.
- 2- Décris la tête, le thorax et l'abdomen de l'abeille.
- 3- Par quels caractères distingues – tu les types d'individus d'une ruche ?
- 4- Qu'est ce que l'apiculture et quelle est son importance pour l'homme ?
- 5- Pourquoi dit – on que les abeilles constituent une société organisée ?